

CARACTERÍSTICAS PRINCIPALES

Nave industrial nueva en renta, dentro de parque industrial TecniPark.

Construcción y especificaciones superiores, ubicación estratégica sobre Carretera a Nogales.

A sólo 6.5 km de Periférico | Frente a Technology Park | Zona industrial Triple A.

CONDICIONES COMERCIALES

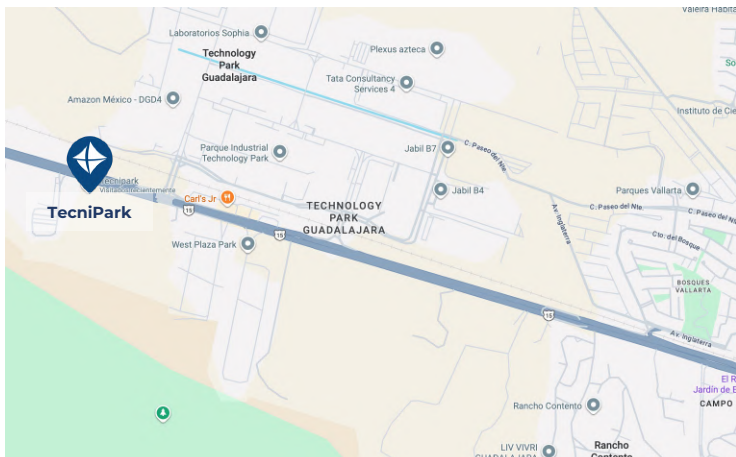
- **Renta Mensual:** \$217,000.00
- **Plazo mínimo de contrato:** 2 años.
- 1 mes de depósito y 2 de renta anticipada.
- Investigación y firma de Convenio de Justicia Alternativa
- Renta + IVA + mantenimiento (\$13.00 + IVA por m2 de terreno).



DETALLES DE LA PROPIEDAD

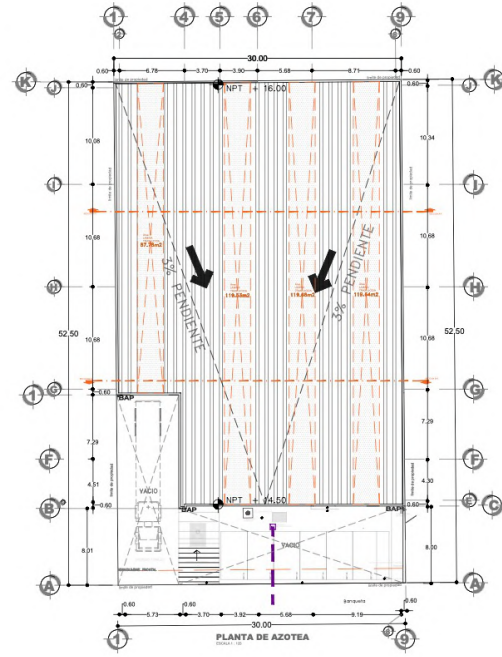
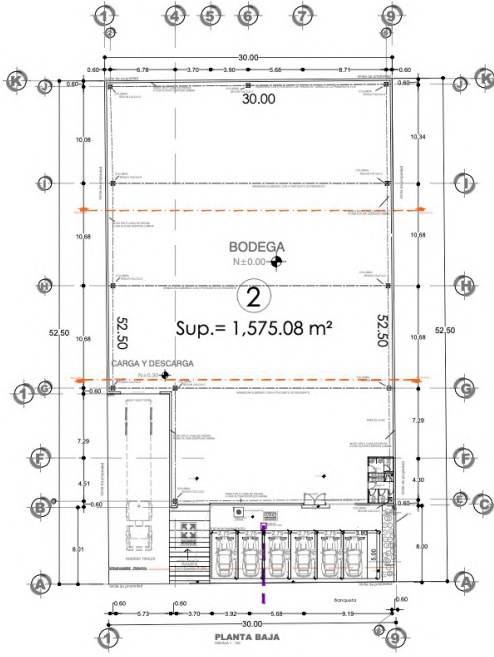
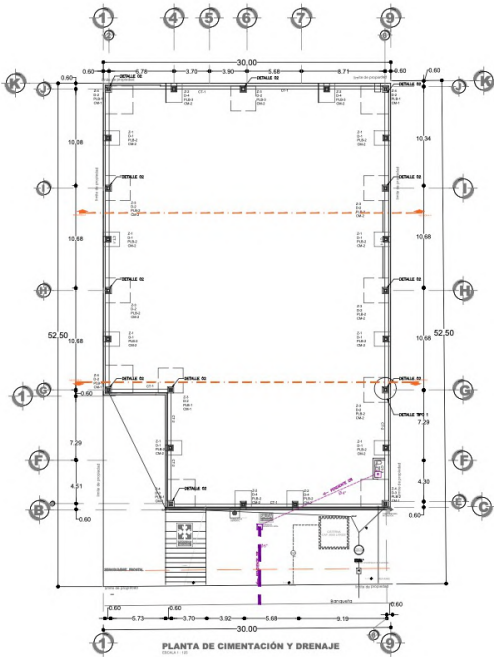
- Caseta de vigilancia para ingreso al parque.
- Seguridad 24/7 y CCTV.
- Instalaciones ocultas.
- Sistema contra incendio certificado (NFPA).
- Pozo de agua propio, con planta de tratamiento.
- Tanque elevado de 170 m³, para sistema contra incendio y red de agua potable.
- Vialidad principal con 16 m de área de maniobras; vialidad secundaria de 6 m de ancho.

- **Superficie de Terreno:** 1,575.08 m².
- **Superficie de Almacén:** 1,226.80 m².
- **Superficie de Baños:** 12.87 m²
- **Superficie Rentable:** 1,239.67 m².
- **Altura mínima de nave:** 14.5 m.
- **Altura máxima de nave:** 16 m.
- **Capacidad de almacenamiento:** 19,204 m³.
- **Cajones de estacionamiento:** 7.
- **Transformador:** 45 kVA.
- Un andén para trailer.
- Una rampa de carga y descarga.
- Boca de tormenta en andén, conectada a red interna pluvial.
- Piso de concreto MR-45 kg/cm², TMA 40 mm, 18 cm de espesor (modulación 3.2 x 3.2 m).



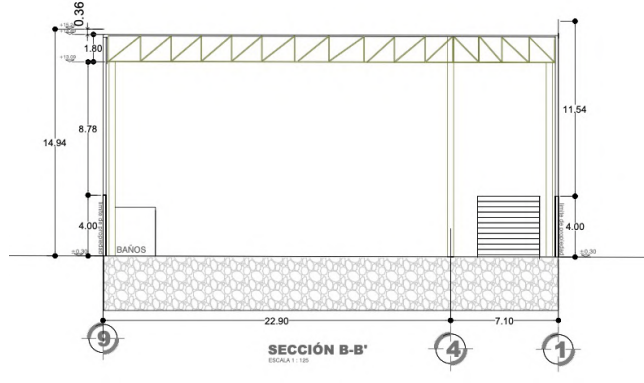
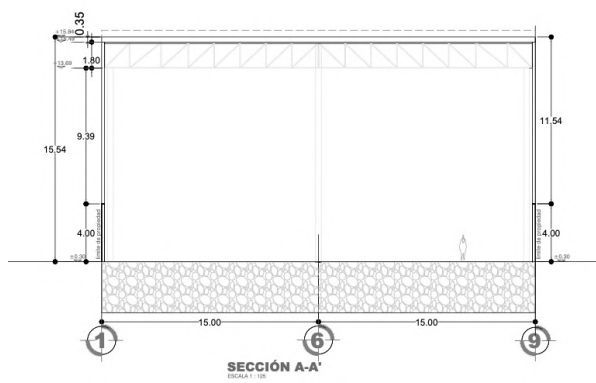
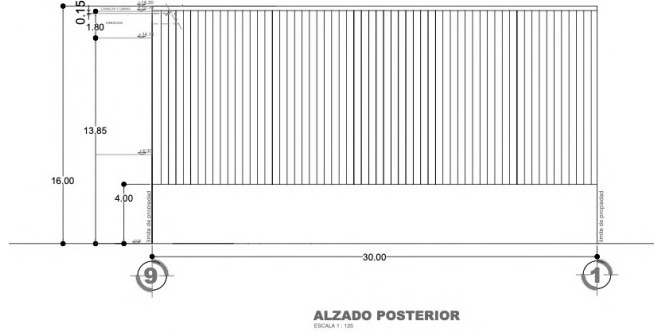
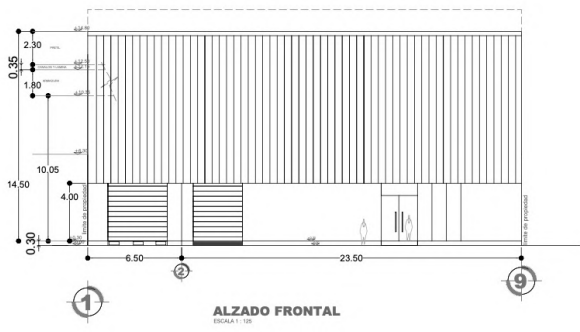
 **Haz CLICK en el mapa para ir a la ubicación en Google Maps.**

GALERÍA



Accede a los planos haciendo **CLICK**

AQUÍ



Technology Park

Parque Industrial Nogales



GALERÍA

