

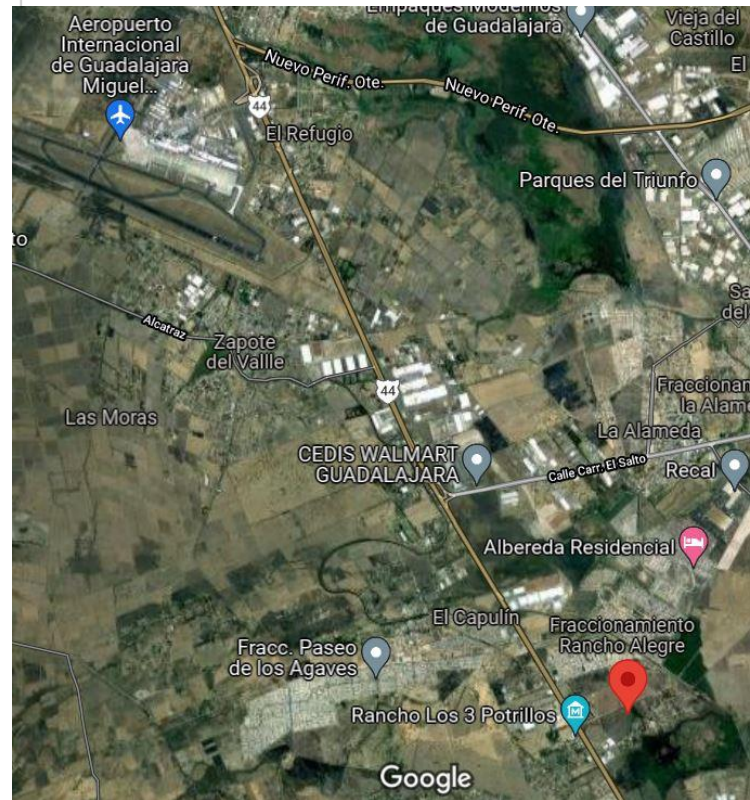
## ✦ CARACTERÍSTICAS PRINCIPALES

Predio urbano “El Consuelo”.  
Ubicado en La Caleta; Carretera Guadalajara-Chapala Km 20.

A 10 minutos del aeropuerto internacional de Guadalajara.  
A solo 500 metros aprox. de carretera Chapala.

## ✦ CONDICIONES COMERCIALES

- Precio Total: \$7,590,000
- Forma de pago: Contado
- Propiedad Privada.
- Posibilidad de presentar propuestas comerciales.



## ✦ DETALLES DE LA PROPIEDAD

- Terreno ubicado en: Carretera Chapala Km20, km 200, La Calera, Tlajomulco de Zúñiga, Jalisco.
- Superficie: 22,613.61 metros cuadrados.

- 11,000 m2 aproximados de terracería base tezontle.
- Acceso a carretera Chapala a 500 metros.
- Acceso por terracería con 8 metros de ancho y mejorada con tezontle.



### Ubicación en Google Maps:

<https://goo.gl/maps/UatLZadUM7cNQpDNA>



GALERÍA

